

石家庄正林机械设备有限公司

Shijiazhuang Zhenglin Machinery Equipment Co.,Ltd

地址：石家庄市行唐县经济开发区

手机：13363831007

邮箱：346458347@qq.com



聚焦客户品质

提供可靠解决方案

目 录CONTENTS

ZG6000型真空叶片定量灌装机	01
ZG3000型真空叶片定量灌装机	03
JX1000型定量灌装机	05
GG2000型齿轮灌装机	07
CSK-15型长城双卡自动打卡机	09
机械铝丝伺服封口机	11
GN1500型高速扭结机	13
XG香肠挂杆机	14
SGN 1500双管高速扭结机	15
GSZB-80/125/200型高速斩拌机系列	17
OK2000型冻肉切块机	19
YSZ84型盐水注射机	20
QD-350/430/500三维冻肉切丁机系列	21
HB6500型定量灌肠扎线一体机	23
TJ1500型滚筒剪肠机	25
OP3500型冻肉切片机	26
ZKJB 650真空搅拌机系列	27
YXL500型全自动烟熏炉	28
JR120型冻鲜肉绞肉机	29
TS200/ LC200型提升机/料车	30
HB23型套肠机	31
ZKJB40真空搅拌机	32



WIN-WIN
COOPERATION
携手共进,合作共赢

同一个目标携手共进，同一个梦想合作共赢。促进兄弟合作，共享发展新机遇！

真空灌装机+高速扭结机

整机采用SUS304 不锈钢材质。

采用PLC 控制，可编程控制触摸屏操作，各参数可以根据不同的产品进行设置。

高速扭结机和灌装机配合能够自动扭结动物肠衣、蛋白肠衣、塑料肠衣，具有定长功能和调速功能。



COMPANY PROFILE

公司简介

石家庄正林机械设备有限公司成立于2013年，位于石家庄市行唐县经济技术开发区。

正林公司拥有一支技术力量雄厚，实战经验丰富的研发队伍以及配套精良的机械加工设备。公司致力于食品机械自动化的开发、设计、生产、销售及服务为一体的全能型企业。

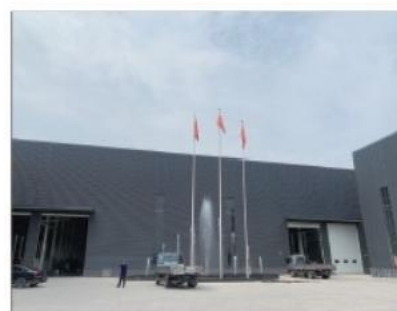
正林公司通过十几年不断地发展，主要产品有真空叶片定量灌装机、机械转阀伺服灌装机、气动定量灌装机、电动伺服双卡打卡机、电动伺服长城卡打卡机、气动铝丝打卡机、高速变频斩拌机、真空搅拌机、真空滚揉机、盐水注射机、三维冻肉切丁机、绞肉机、高速扭结机、香肠挂杆机、滚筒剪节机、冻肉切块机、冻肉切片机、灌装扎线一体机、全自动蒸煮烘干烟熏炉(中式、西式)、移动提升机、标准料车等多个系列品种。

正林公司遵循“以人为本，科技创新，持续发展，服务客户”的工作态度和经营理念，真诚欢迎广大客户莅临指导。

企业实力展示

ENTERPRISE STRENGTH DISPLAY

正林公司建有现代化生产基地，采用科学的管理体系和营销网络接轨国际，围绕“以观念创新为先导、以战略创新为基础、以组织创新为保障、以技术创新为手段、以市场创新为目标”的五大创新战略，坚持走可持续发展之路。致力于通过提高质量和完善服务，与客户建立一种互惠互利的合作关系。



ZG6000型

真空叶片定量灌装机

VACUUM BLADE QUANTITATIVE CANNING MACHINE

感谢您使用我厂叶片式真空定量灌装机，我们将竭诚为您服务。本机吸取了国内外同类机型多方面的优点，结合我国的实际情况，在原灌装机的基础上进行改进研制成功的新一代产品。适合各种肉类产品的灌装并可与打卡机组合实现自动化生产。

Thank you for using our leaf vacuum filling machine, we will be happy to serve you. This machine has absorbed many advantages of similar models at home and abroad, combined with the actual situation of our country, on the basis of the original filling machine to improve the development of a new generation of successful products. It is suitable for the filling of various meat products and can be combined with the punching machine to achieve automatic production.

主要功能与特点

- 1、主要功能：用于灌制各种火腿及火腿肠类产品，安装扭结机构可灌制天然和蛋白肠衣类产品。
- 2、主要特点：
 - ①整机采用304优质不锈钢材料加工制作，易清洗，符合国家卫生标准。
 - ②本机泵体、转子、叶片、主轴等关键零部件，均采用加工中心制作，确保了零件的制造精度和互换性，并采用特殊的热处理工艺，光洁度高、耐磨性好。
 - ③本机采用可编程控制器（PLC）为核心，进口伺服电机为动力，是把自动化技术、计算机技术、通讯技术融为一体的新型工业自动控制设备。
 - ④本机可选配自动扭结装置、标准车提升机。香肠扭结装置适用于天然肠衣、蛋白肠衣、烟熏肠衣等产品，扭结速度根据产品和原料的不同可无级调整。
 - ⑤可独立工作，也可与打卡机联机实现连续自动化生产。



主要技术参数 Main Technical Parameters

名称	ZG6000型真空叶片定量灌装机	
	最小值	最大值
总功率	7.5KW	
电压	~380V	
产量	6000kg/h (转速100转/分钟)	
最小分份重量	5ml	5ml
定量精度	±1g (肉糜)	±5g (肉块)
灌装速度	无级调速	5%-100%
扭结速度	无级调速	5%-100%
料斗容积	200升	
中心高度	980~1030 (mm)	可调
最大真空度	-0.1MPa	
机器重量	750kg	
外形尺寸	1980*1125*1780 (mm)	

ZG3000型 真空叶片定量灌装机

VACUUM BLADE QUANTITATIVE CANNING MACHINE

感谢您使用我厂叶片式真空定量灌装机，我们将竭诚为您服务。本机吸取了国内外同类机型多方面的优点，结合我国的实际情况，在原灌装机的基础上进行改进研制成功的新一代产品。适合各种肉类产品的灌装并可与打卡机组合实现自动化生产。

Thank you for using our leaf vacuum filling machine, we will be happy to serve you. This machine has absorbed many advantages of similar models at home and abroad, combined with the actual situation of our country, on the basis of the original filling machine to improve the development of a new generation of successful products. It is suitable for the filling of various meat products and can be combined with the punching machine to achieve automatic production.

主要技术参数 Main Technical Parameters

名称	ZG3000型真空定量灌装机	
	最小值	最大值
总功率	6KW	
电压	~220V	
产量	3000kg/h (转速100转/分钟)	
最小分份重量	5ml	5ml
定量精度	±1g (肉糜)	±5g (肉块)
灌装速度	无级调速	5%-100%
扭结速度	无级调速	5%-100%
料斗容积	50升和200升两种规格	
中心高度	880mm	可调
最大真空度	-0.1MPa	-
机器重量	400kg	-
外形尺寸	900*900*1400mm	



JX1000 型

定量灌装机

QUANTITATIVE FILLING MACHINE

感谢您使用我厂活塞式定量灌装机，我们将竭诚为您服务。本机吸取了国内外气动活塞灌装机多方面的优点，结合我国的实际情况，在原气动活塞定量灌装机的基础上进行改进自行研制成功的新一代产品。伺服电机控制，属国内首创；适合各种肉类产品的灌装，并可与任何打卡机组合实现自动化生产。

Thank you for using our piston type quantitative filling machine, we will be happy to serve you. This machine absorbs the advantages of many aspects of pneumatic piston filling machine at home and abroad, combined with the actual situation of our country, on the basis of the original pneumatic piston quantitative filling machine to improve the successful development of a new generation of products. Servo motor control, is the first domestic initiative; Suitable for the filling of various meat products, and can be combined with any punch machine to achieve automatic production.

主要技术参数 Main Technical Parameters

名称	JX1000型定量灌装机
总功率	3KW
电压	220V
产量	2000kg/h (0.5kg料缸)、4000kg/h (1kg料缸)
定量范围	30~500ml (0.5kg料缸)、50~1000ml (1kg料缸)
定量精度	±3g (肉糜) ±5g (肉块)
灌装速度	无极调速5%~100%
料斗容积	200升
中心高度	980~1030 (mm) 可调
机器重量	350kg
外形尺寸(带提升机)	900*850*1780 (1970*1125*2900Xmm)



CG2000型

齿轮灌装机

GEAR FILLING MACHINE

齿轮灌装机具有高效的灌装速度和准确的流量控制能力，可根据需求进行精确的灌装，保证产品的准确度和一致性；适用于不同类型的食品液体，具有广泛的应用领域；并可与打卡机组合实现自动化生产。

The gear filling machine has efficient filling speed and accurate flow control ability, which can accurately fill according to needs, ensuring the accuracy and consistency of the product; Suitable for different types of food liquids, with a wide range of application areas;

And it can be combined with a clock in machine to achieve automated production.



主要技术参数 Main Technical Parameters

名称	CG2000齿轮灌装机
总功率	2.3kw
电压	220V
直灌量	2000kg/h
定量精度	±1.5g
重量	300kg
中心高度	880-920 (mm) 可调
外形尺寸	800*780*1650 (mm)

CSK-15型

长城双卡自动打卡机

GREAT WALL DOUBLE CARD AUTOMATIC PUNCHING MACHINE

该打卡机采用可编程控制器(PLC)为核心,人机界面融洽,伺服电机为动力源。是把自动化技术、计算机技术、通讯技术融为一体的新型工业自动化设备。它具有编程灵活、功能齐全、效率高、操作简单等特点。

该打卡机可以和各类灌装机械联用,形成自动化生产线。

该打卡机可装15-7、15-8、15-9三种规格的冲头,并选用与之相对应的15-7、15-8、15-9三种规格铝制长城卡扣。

该打卡机可配双灌装管,大大提高生产人员的工作效率。

The card punching machine adopts PLC as the core, the man-machine interface is harmonious, and the servo motor is the power source. It is a new type of industrial automation equipment integrating automation technology, computer technology and communication technology. It has the characteristics of flexible programming, complete functions, high efficiency and simple operation.

The card punching machine can be used online with various filling machines to form an automatic production line.

The card punching machine can be installed 15-7, 15-8, 15-9 three specifications of punches, and choose the corresponding 15-7, 15-8, 15-9 specifications of aluminum Great Wall buckle.

The card punching machine can be equipped with double filling tubes, which greatly improves the working efficiency of production personnel.



主要技术参数 Main Technical Parameters

名称	CSK-15型长城双卡自动打卡机
中心高度	1000mm可调
生产速度	单机最高120次/分(建议使用50~60次/分)
电机	伺服电机最高转速1500r/min功率1.5Kw
电源	~220V
气源	工作压力0.5~0.6 Mpa 耗气量0.3立方米/小时
冲头	12-5、12-6、15-7、15-8、15-9五种规格
适用长城卡扣	12-5、12-6、15-7、15-8、15-9
适用范围	适用于肠衣、各种规格尼龙膜,尼龙复合膜、PVC膜等
各模具所对应肠衣折径	以单层尼龙膜为例
外形尺寸	900*900*1800(mm)
机器重量	约350Kg

机械铝丝伺服封口机

MECHANICAL ALUMINUM WIRE SERVO SEALING MACHINE

我厂自行生产的机械铝丝伺服封口机，具有肉食行业先进水平。其特点是直接采用铝盘丝进丝封口，扣形美观、封结力强、操作方便。

本机是由伺服电机带动、由摆杆和凸轮组合完成打卡功能，本机结构紧凑、传动可靠，由机座、机身、控制箱、铝线盘、灌装管、灌装管支架、出料器组成。

The mechanical aluminum wire servo sealing machine produced by our factory has the advanced level of meat industry. It is characterized by the direct use of aluminum disc wire feed sealing, beautiful buckle shape, strong sealing force, easy operation, reliable, easy maintenance. The machine is driven by servo motor, by the pendulum rod and CAM combination to complete the punch function, the machine structure is compact, reliable transmission, by the frame, fuselage, control box, aluminum coil, filling tube, filling tube support, discharge device.

主要技术参数 Main Technical Parameters

名称	机械铝丝伺服封口机
适用铝丝	2.1-2.75 (mm)
适用肠衣折径	30-80 (mm)
打卡速度	单机约120次/分
电源	220V
电机	1.5KW伺服电机
打卡中心距地面高度	850-900 (mm)
外型安装尺寸	1440×900×1350 (mm)
装箱尺寸	930×1400×1460 (mm)



GN1500型

高速扭结机

HIGH SPEED KINKING MACHINE

本机是我公司生产的新一代高速扭结设备，整机采用优质不锈钢制造，便于清洗，具有防水功能；采用电脑PLC控制，速度采用变频调速，高效节能；适用于蛋白肠衣、塑料肠衣、具有定长功能，可与任何有连续灌装能力的灌装机联机。

This machine is a new generation of high speed knotting equipment produced by our company, the whole machine is made of high quality stainless steel, easy to clean, with waterproof function. Using computer PLC control, speed using frequency control, high efficiency and energy saving; Suitable for protein casings, plastic casings, with fixed length function, can be connected with any filling machine with continuous filling capacity.



主要技术参数 Main Technical Parameters

名称	GN1500型高速扭结机
型号	GN1500
扭结速度	1500次/分
扭结长度	30-220 (mm)
尼龙肠衣直径	30-38 (mm)
胶原蛋白肠衣直径	6-24 (mm)
功率	3.8kw
外形尺寸	1450X620X1400 (mm)

XG

香肠挂杆机

SAUSAGE HANGING MACHINE

该机结构简单，故障率低，维修方便，能显著提高生产效率，降低劳动强度，是肉类加工企业的理想设备。该挂杆机采用PLC控制，伺服电机为动力，是把自动化技术，计算机技术、通讯技术融为一体的新型工业自动化设备，具有编程灵活，操作简单等特点。该挂杆机关键部件由加工中心制造，确保了零件精度和动作的准确性。材质选用优质不锈钢，并经过特殊处理，使其光洁度高且耐磨性优良，适合各种天然、胶原和人造肠衣等直型肠衣以及弯形肠衣的挂杆。



The machine has simple structure, low failure rate, convenient maintenance, can significantly improve production efficiency, reduce labor intensity, is the ideal equipment for meat processing enterprises. The machine adopts PLC control and servo motor as power. It is a new industrial automation equipment integrating automation technology, computer technology and communication technology. It has the characteristics of flexible programming and simple operation. The key parts of the hanging rod machine are manufactured by the machining center to ensure the accuracy of the parts and the accuracy of the action. Material selection of high-quality stainless steel, and after special treatment, so that it has high finish and excellent wear resistance, suitable for a variety of natural, collagen and artificial casings such as straight casings and curved casings hanging rod.

主要技术参数 Main Technical Parameters

名称	香肠挂杆机
工作高度	1000mm
生产速度	最高1200次/分
电源	380V 50HZ
功率	1.5KW
适用范围	天然、胶原蛋白肠衣、纤维素肠衣等
外形尺寸	2600X450X1300 (mm)
重量	150kg

SGN1500

双管高速扭结机

DOUBLE TUBE HIGH SPEED KINK MACHINE

双管高速扭结机和灌装机配合能够自动扭结动物肠衣、蛋白肠衣、塑料肠衣，具有定长功能和调速功能。

Double tube high speed knotting machine and filling machine can automatically knotting animal casings, protein casings, plastic casings, with fixed length function and speed regulation function.

主要功能与特点

- 本机采用优质不锈钢材料加工制造，容易清洗，符合国家卫生标准。
- 主要控制单元全部采用伺服控制，提高了设备的运转精度和使用寿命，安全可靠。
- 机器的各种动作和参数的修改全部在机器人机界面上进行。
- 运行速度可根据用户需要无级调速。
- 长度定量大小由用户改变同步带设定。
- 肠衣自动检测系统(无肠衣自动停止)。
- 扭结管自动翻转系统。
- 与灌装机联机实现连续自动化生产。
- 效率高，降低成本。



主要技术参数 Main Technical Parameters

名称	双管高速扭结机
型号	SGN1500型
总功率	4KW
电压	3相380V50HZ
气源	0.5MPa
生产直径	13-40(mm)
生产长度	20-300(mm)
速度	1200节/分
输送速度	70m/min
外形尺寸	1560X753X1470(mm)
重量	450 kg

GSZB-80/125/200型

高速斩拌机系列

HIGH SPEED CHOPPING MACHINE

结构: 斩拌机主机, 电箱。优质不锈钢材质, 刀具选用进口材料经特殊工艺加工。

控制: 按键控制。

适用范围: 肉制品、蔬菜、鱼类的粉碎。

Structure: Chopper main machine, electric box. High quality stainless steel material, tool selection of imported materials through special processing

Control: key control.

Scope of application: meat products, vegetables, fish crushing.

主要功能与特点

● 本机合理组合刀具使斩切的产品细度好, 升温小, 最大程度提高了肉制品的弹性和细腻度, 是肉制品生产的主要设备。

- 转锅为铸不锈钢材质, 经特殊工艺加工而成。
- 机内选用进口轴承, 特殊密封形式, 极大的提高了轴承的耐用度。
- 配有粉料添加口, 自动出料。
- 锅体设有放水阀, 上平面为3°斜角, 清洗时污水不会存留在锅内。

Main functions and characteristics

● The machine reasonable combination of cutting tools to cut the product fineness is good, the temperature is small, the maximum extent to improve the elasticity and fineness of meat products, is the main equipment for meat production.

- The pan is made of cast stainless steel and processed by special technology.
- Selected imported bearings, special sealing form, greatly improve the durability of the bearing.
- With powder adding port, automatic discharge.
- The pot body is provided with a water drain valve, the upper plane is 3° oblique Angle, the sewage will not remain in the pot when cleaning.



主要技术参数 Main Technical Parameters

型号 Model	功率 (kw)	料斗容积 (L)	生产能力 (kg/times)	斩刀数量 (pieces)	斩锅转速 (rpm)	出料器转速 (rpm)	重量 (kg)	外形尺寸 (mm)
GSZB-80	11	80	70-75	6	7/11	88	1300	1900×1500×1500
GSZB-125 I	18.5	125	100-110	6	7/11	88	1800	2100×1420×1600
GSZB-125 II	33.2	125	100-110	6	7/11	88	2000	2100×1420×1600
GSZB-200	54	200	70-180	6	7.5/10/15	82	3500	2950×2400×1950
GSZB-200 (真空 Vacuum)	84	200	170-180	6	7.5/10/15	变频调速	4800	3100×2420×2300

QK2000型 冻肉切块机 FROZEN MEAT SLICER

本机可直接将不解冻的零下18度的25KG 标准冻鸡肉、猪肉、鱼肉等快速切成肉片、肉块，是斩拌机和绞肉机的前道工序。具有性能可靠、生产效率高、对食品无污染等特点。极大减少了肉制品前期工作量，降低用户生产过程中的制冷费用，减少细菌的感染率，延长保质期。结构坚固，操作方便。

It is our newest Frozen Meat Slicer, which is researched and developed by ourselves. It adopts international advanced technology, one piece frozen meat of -18°C can be directly cut into slices. It is pre-procedure of cutting and mixing machine and meat grinder process. It is waterproof, washing conveniently, reliable performance, rational structure and simple to operate.



主要功能与特点

- 1. 刀架往返次数一分钟32次
- 2. 料道宽度为-460/500
- 3. 横刀行程-200
- 4. 采用优质304不锈钢材质，刀具选用进口9Cr18材料经过特殊工艺加工而成，整机设计巧妙，制造精良，具有良好的动平衡，噪音低，震动小。
- 5. 电机采用出口型河北电机，摆线针减速机。

主要技术参数 Main Technical Parameters

型号 Model	总功率 (kw)	电压 (V)	生产能力 (t/kg)	下料尺寸 宽x高 (mm)	外形尺寸 (mm)	重量 (kg)	减速机类型
QK2000	5.5	380V	2000	450×200	1560x1050x1580	480	摆件减速机
	7.5	380v	2000	450x20	1560x1050x1580	500	硬齿面减速机



YSZ84型 盐水注射机 ROLLER GUT CUTTER

YS84 盐水注射机采用国际先进技术，选装国际先进电子元器件，整机结构合理、质量可靠、性能稳定、操作更简洁、人性化。本机采用齿型步进送料，步距准确。肉料由五组可拆卸格条支撑，清洗方便彻底，完全符合卫生要求。国际领先的气压弹结构，加工工艺精密，真正达到完美的带骨注射效果。注射压力、注射率、步进距离、步进速度都可根据注射物料大小以及被注射物的组织结构 and 注射要求随意调整，达到理想的注射效果。本机为防止盐水沉淀，装有盐水搅拌器。为防止针管堵塞，采用两级过滤。还设有风力通针器，通针难题瞬间解决。



YS84 saline injection machine adopts international advanced technology, selected international advanced electronic components, the whole machine structure is reasonable, reliable quality, stable performance, more concise operation, humanization. The machine adopts toothed step feeding, the step is accurate. The meat is supported by five sets of detachable bars, which is convenient and thorough for cleaning and fully meets the health requirements. The international leading pneumatic spring structure precision processing technology, truly achieve the perfect bone injection effect. Injection pressure, injection rate, step distance, step speed can be adjusted according to the size of the injection material and the structure of the injected material and injection requirements, to achieve the ideal injection effect. This machine is equipped with brine agitator to prevent brine precipitation. To prevent needle clogging, two-stage filtration is used. It is also equipped with a pneumatic needle feeder, which can solve the needle problem instantly.

主要技术参数 Main Technical Parameters

名称	YSZ84型盐水注射机
一次注射率	2140%
二次注射率	2180%
注射速度	15-60次/分(无级调整)
送料距	15-60mm(无级调整)
总功率	4kw
气压	0.2-0.5Mpa
电源电压	380V 50HZ
注射针数	84支
生产能力	800-1200Kg/h
外形尺寸	1500*1000*1700 (mm)
整机重量	500kg



QD-350/430/500型 三维冻肉切丁机系列 3D FROZEN MEAT DICER SERIES

切丁机可一次性连续完成切片、切条、切丁动作，本机是在吸取国内外同类产品技术基础上自行研制的产品，结合用户的实际需求情况，精心设计研发而成。可加工各种生肉、熟肉，以及土豆、萝卜等根茎类蔬菜；操作简单方便、设计合理、提高生产效率等特点；整机采用不锈钢制成，坚固不生锈，工作区域可直接用水冲刷，清洗快捷方便。

The dicing machine can complete the slicing, slicing and dicing action continuously at one time. This machine is a product developed on the basis of similar product technology at home and abroad, and is carefully designed and developed according to the actual needs of users. Can process all kinds of raw meat, cooked meat, potatoes, radishes and other root vegetables; The operation is simple and convenient, the design is reasonable, and the production efficiency is improved. The whole machine is made of stainless steel, strong and no rust, the working area can be washed directly with water, and the cleaning is quick and convenient.

主要功能与特点

- 三维切割产品，更均匀。
- 合理刀具布局，转速更低，降低刀具损耗。
- 伺服调节厚度，更快捷，更精准。
- 便携拆装刀具，更利于卫生清理，刀具更换。
- 易于操作，无需特殊技术技能。



主要技术参数 Main Technical Parameters

规格型号	QD350型	QD430型	QD500型
基本尺寸	1580*985*550 (mm)	1860*1260*1800 (mm)	2175*1380*1988 (mm)
重量	650kg	960kg	1280kg
功率	7kw	14kw	21kW
电压	380V	380V	380V
产能	200kg/h	2000kg/h	4000kg/h
切片	2-15 (mm)	2-15 (mm)	2-15 (mm)
切条	3-15 (mm)	3-20 (mm)	3-25 (mm)
切丁	3-15 (mm)	3-20 (mm)	3-25 (mm)

HB6500型 定量灌肠扎线一体机

QUANTITATIVE ENEMA WIRE TIE MACHINE

HB6500 定量灌肠扎线机采用6500叶片真空泵作为定量灌装核心计量装置，可通过触摸屏调整参数实现定量灌装；通过伸缩注料管与扎线结构连接，再通过触摸屏调整分节长度，实现重量和长度要求；有效解决了采用天然肠衣口径不一，使产品重量误差过大，影响销售要求而设计的最新机械产品。可以采用天然肠衣，人造肠衣来生产热狗肠、纯肉肠和腊味香肠。该机器的生产速度最高为300节/每分钟。

HB6500 quantitative enema binding machine adopts 6500 blade vacuum pump as the core quantitative filling measuring device, which can adjust parameters by touch screen to realize quantitative filling; The telescopic feeding tube is connected with the cable structure, and the section length is adjusted by the touch screen to meet the weight and length requirements. Effectively solve the use of natural casings of different caliber, so that the product weight error is too large, affecting the sales requirements of the design of the latest mechanical products. Natural casings and artificial casings can be used to produce hot dog sausage, pure meat sausage and salami. The machine has a production speed of up to 300 knots per minute.

主要功能与特点

- 能精准定量，肠与肠之间误差能达到 $\pm 1g$ ，长度为 $\pm 5mm$ 。
- 节省肠衣（相对于扭结节省30%~80%肠衣，根据香肠长短确定）
- 可做大块扎线（大块肉扭结时容易扭到肉块上导致前后俩节都爆肠。）
- 节省空间：设备融合了提升机、灌装机、牵引机、扎线机。占地面积只在原来的40%。
- 节省人工，操作简单仅需一个人可操作设备。
- 长度在线调整，由于天然肠衣口径不一，当肠衣口径小的时候能在运行中增加分节长度避免连续爆肠。



主要技术参数 Main Technical Parameters

名称	定量灌肠扎线一体机
型号	HB6500型
灌肠电机功率	3.0kw
扎线电机功率	2.0kw
节速电机功率	0.75kw
夹嘴电机功率	0.75kw
最高生产频率	300节/min
触摸屏	台达-107-CV
PLC	台达-AS332T-A
材质	304不锈钢
真空泵	众德V0016-F2GM055
外形尺寸	1700*800*1700 (mm)
总重量	800kg

TJ1500型

滚筒剪肠机

ROLLER GUT CUTTER

香肠滚切机用于割断蒸煮后的天然和人造肠衣的肠类制品的扭结。
主要功能是通过滚筒的滚动，使筒内的勾刀把扭结肠类产品从扭结的节处切断。
本产品切割效率高，功耗只有0.75KW/h 适用产品广泛。

The sausage roller cutter is used to cut the kinks of natural and artificial casings after cooking.
The main function is to make the hook knife in the cylinder cut off the kinked intestinal products from the kinked joint through the rolling of the drum.
This product,high cutting efficiency,power consumption only 0.75KW/h for a wide range of products.

主要技术参数Main Technical Parameters

型号 Model	功率 (r/min)	适用	速度 (r/min)	外形尺寸 (mm)	机器重量 (kg)
TJ1500	0.75	标准料车	15	1950×1030×1780	380

产能 (t/h)	适用产品直径 (mm)	间距型号 (mm)	最佳适用产品长度 (mm)
2-3	12-32	60	30-60
		80	50-80
		120	80-120
		160	120-160
		180	140-180



QP3500型

冻肉切片机

FROZEN MEAT SLICER

本机适用于冷冻无骨肉块在不解冻状态下进行一定厚度的切片，可省去冻肉的解冻过程，达到省时、快速的效果，提高工作效率；与斩拌机、绞肉机、搅拌机配套使用，延长了设备的使用寿命。广泛应用于火腿肠、肉丸、肉制品罐头、热狗、香肠等加工厂使用，是肉制品前处理加工的必要设备。

This machine is suitable for slicing a certain thickness of frozen boneless meat chunks without thawing,which can eliminate the thawing process of frozen meat,achieve time-saving and fast results,and improve work efficiency;Paired with choppers,meat grinders,and mixers,it prolongs the service life of the equipment.

It is widely used in processing plants such as ham sausage,Rice-meat dumplings, canned meat products,hot dogs,sausages,etc.It is a necessary equipment for meat products pretreatment.



主要技术参数Main Technical Parameters

型号	QP3500冻肉切片机
电压	380v
功率	11KW
外形尺寸	1650*1000*1250 (mm)
产量	3.5T/h
重量	430kg

ZKJB-300/650型

真空搅拌机系列

VACUUM MIXER SERIES

本机是我厂最新生产的食品搅拌设备。本机采用螺旋布置的扇形浆叶，对物料进行径向搅拌，同时完成轴向回流，使物料得以充分混合，达到理想混合效果。

采用链条传动，既保证传动比，又减少了振动和噪音，提高了机械运行的稳定性；主动轴和被动轴采用双轴承固装，提高了主轴的承载能力和疲劳强度。

整机外形典雅，协调、结构合理、性能稳定可靠，操作简单方便，易于清洗、整机采用优质不锈钢材料制造，十分适应于中小肉食加工企业，多品种小批量的要求。

This machine is the latest food mixing equipment produced by our factory. The machine adopts spiral fan blade to stir the material radial and complete axial reflux at the same time, so that the material can be fully mixed and the ideal mixing effect can be achieved.

Using chain drive, not only to ensure the transmission ratio, but also to reduce vibration and noise, improve the stability of mechanical operation; The drive shaft and the passive shaft are fixed with double bearings, which improves the bearing capacity and fatigue strength of the spindle.

The whole machine is elegant, coordinated, reasonable structure, stable and reliable performance, simple and convenient operation, easy to clean, the whole machine is made of high-quality stainless steel material, very suitable for small and medium-sized meat processing enterprises, multi-variety and small batch requirements.



主要技术参数 Main Technical Parameters

型号 Model	功率 (KW)	料箱容积 (L)	搅拌速度 (r/min)	外形尺寸 (mm)	重量 (kg)
ZKJB300	4x2	300	84/42	1190x1010x1447	550
ZKJB650	4x2	650	84/42	1553x1300x1568	700

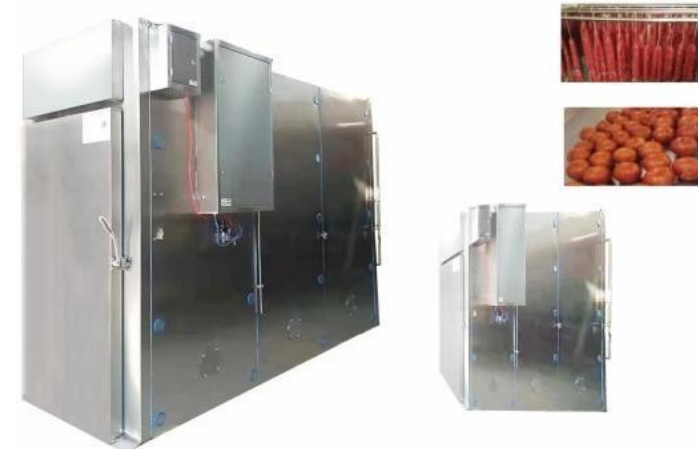
YXL500型

全自动烟熏炉

FULLY AUTOMATIC SMOKING FURNACE

本机采用可编程控制器和大视窗触摸屏控制，生动直观地显示设备运行状态，可显示并控制温度、湿度、时间等工艺参数，并可在生产过程中随时调节参数。可进行单工艺操作，也可将九个以下的单工艺任意组合成配方进行生产，可存储99套不同配方。

This machine adopts programmable controller and large window touchscreen control, vividly and intuitively displays the operating status of the device, can display and control the temperature, humidity, time and other process parameters, and can adjust the parameters at any time during the production process. Single process can be performed, or nine or less single process can be arbitrarily combined into a formula for production, can store 100 different formulas.



主要技术参数 Main Technical Parameters

型号 Model	生产能力 (kg)	功率 (kw)	高压蒸汽 压力 (Mpa)	低压蒸汽 压力 (Mpa)	电压 (kv)	低压炉温 (°C)	水压 (Mpa)	挂车尺寸 (mm)	重量 (kg)
YXL500	500	7.5	0.4-0.6	0.25-0.28	380	110	0.2	1000x980 x1880	2500

JR120型 冻鲜肉绞肉机

FROZEN FRESH MEAT GRINDER

绞肉机是依靠螺杆将料斗箱中的原料肉推到预切板处，通过螺杆的旋转作用，绞刀与斜孔蓖板产生相对运动，从而将原料肉切成颗粒形状，以消除原料肉种类、软硬、纤维粗细不同的缺陷，确保肉馅的均匀性。我公司生产的绞肉机主体采用优质不锈钢制作、设备结构合理，造型美观、机械性能稳定可靠、噪音小。该机可切鲜肉、冻肉，用户可根据工艺要求选配不同规格的孔板，加工出颗粒大小不同的理想肉馅。



The meat grinder relies on the screw to push the raw meat in the hopper box to the pre-cutting plate, and through the rotation of the screw, the reaver and the inclined grate plate produce relative motion, so as to cut the raw meat into the shape of particles, to eliminate the defects of the type of raw meat, soft and hard, and the fiber thickness, and ensure the uniformity of the meat filling. The main body of the meat grinder produced by our company is made of high-quality stainless steel, the equipment structure is reasonable, the appearance is beautiful, the mechanical performance is stable and reliable, and the noise is low. The machine can cut fresh meat, frozen meat, users can choose different specifications of hole plate according to the process requirements, processing the ideal meat filling with different particle sizes.

主要技术参数 Main Technical Parameters

名称	JR120冻鲜肉绞肉机
绞肉蓖孔	φ4、φ6、中8、φ10、φ12、φ16、φ25、φ30
生产能力	1T/h
电机功率	7.5KW
主机尺寸	1000×650×1100 (mm)
重量	约350kg
主轴转速	260r/min
肉块温度	1℃—12℃

TS200/LC200型 提升机/料车

ELEVATOR/SKIP CAR

我公司生产的提升机分为移动式 and 固定式两种机型，正林提升机是专为200L标准料车配套的提升设备，其功能是将物料提升到一定高度后，倾倒至设备的料斗中，以完成加料工作。该机采用全不锈钢制造，链条传动，便于清洗，美观耐用。移动式提升机设有移动架，可根据工作场地变化移动设备。

标准料车外形尺寸根据国际标准制造。采用国际标准不锈钢板制造并进行表面处理，易于清洗，经济耐用，可与提升机配套。

The elevator produced by our company is divided into two types of mobile and fixed models. Zhenglin elevator is designed for 200L standard meat truck supporting lifting equipment, its function is to lift the material to a certain height, dumped into the hopper of the equipment to complete the feeding work. The machine is made of stainless steel, chain drive, easy to clean, beautiful and durable. The mobile hoist is equipped with a mobile frame, which can move the equipment according to the change of the working site.

Standard skip dimensions are manufactured according to international standards. Made of international standard stainless steel plate and surface treatment, easy to clean, economic and durable, can be matched with the elevator.



主要技术参数 Main Technical Parameters

名称	提升机
电机	1.5kw 4级电机
电源	三相四线380伏
提升高度	1300-1950 (mm)
提升重量	300kg
提升速度	三级三速，每分钟2米

HB23型 套肠机 ENTEROADER

HB23 套肠机,其采用性能稳定单相电机,整机全不锈钢制造:具有体积小,效率高,易操作,能耗低,节约生产套动物肠衣的繁杂工序。

HB23 intestinal machine,which adopts stable performance single-phase motor, the whole machine is made of stainless steel:with small size,high efficiency, easy operation,low energy consumption, saving the complex process of producing animal casing.



主要功能与特点

- 本设备最大的优点是节约套动物肠衣的套肠时间
- 整机结构件都采用优质304不锈钢材料加工制成,美观卫生易清洗。
- 本设备性能稳定单相电机驱动,速度快一分钟能套1-5根肠衣。

主要技术参数 Main Technical Parameters

名称	HB23套肠机
电源	单相220V+零线50HZ
功率	100KW
肠衣大小	4-6路
速度	1-5根/分钟
出厂电源线长度	5米
赠送配件	套肠管16*1×30根、套肠轮X4个

ZKJB40 真空搅拌机 VACUUM MIXER

本是我厂最新生产的食品搅拌设备。本机采用螺旋布置的扇形浆叶,对物料进行径向搅拌,同时完成轴向回流,使物料得以充分混合,达到理想混合效果。

采用链条传动,既保证传动比,又减少了振动和噪音,提高了机械运行的稳定性;主动轴和被动轴采用双轴承固装,提高了主轴的承载能力和疲劳强度。

整机外形典雅,协调、结构合理、性能稳定可靠,操作简单方便,易于清洗、整机采用优质不锈钢材料制造,十分适用于中小肉食加工企业,多品种小批量的要求。



This machine is the latest food mixing equipment produced by our factory.The machine adopts spiral fan blade to stir the material radial and complete axial reflux at the same time,so that the material can be fully mixed and the ideal mixing effect can be achieved.

Using chain drive,not only to ensure the transmission ratio,but also to reduce vibration and noise, improve the stability of mechanical operationThe drive shaf and the passive shaft are fixed with double bearings,which improves the bearing capacity and fatigue strength of the spindle.

The whole machine is elegant,coordinated,reasonable structure,stable and reliable performance, simple and convenient operation,easy to clean,the whole machine is made of high-quality stainless steel material,very suitable for small and medium-sized meat processing enterprises,multi-variety and small batch requirements.

主要技术参数 Main Technical Parameters

名称	ZKJB40搅拌机
生产能力	10-35kg
功率	1.1KW
搅拌箱容积	40L
搅拌轴转速	56-15RPM
真空度	-0.06~-0.085MPa
主机尺寸	880x620x960 (mm)
重量	≈130kg